



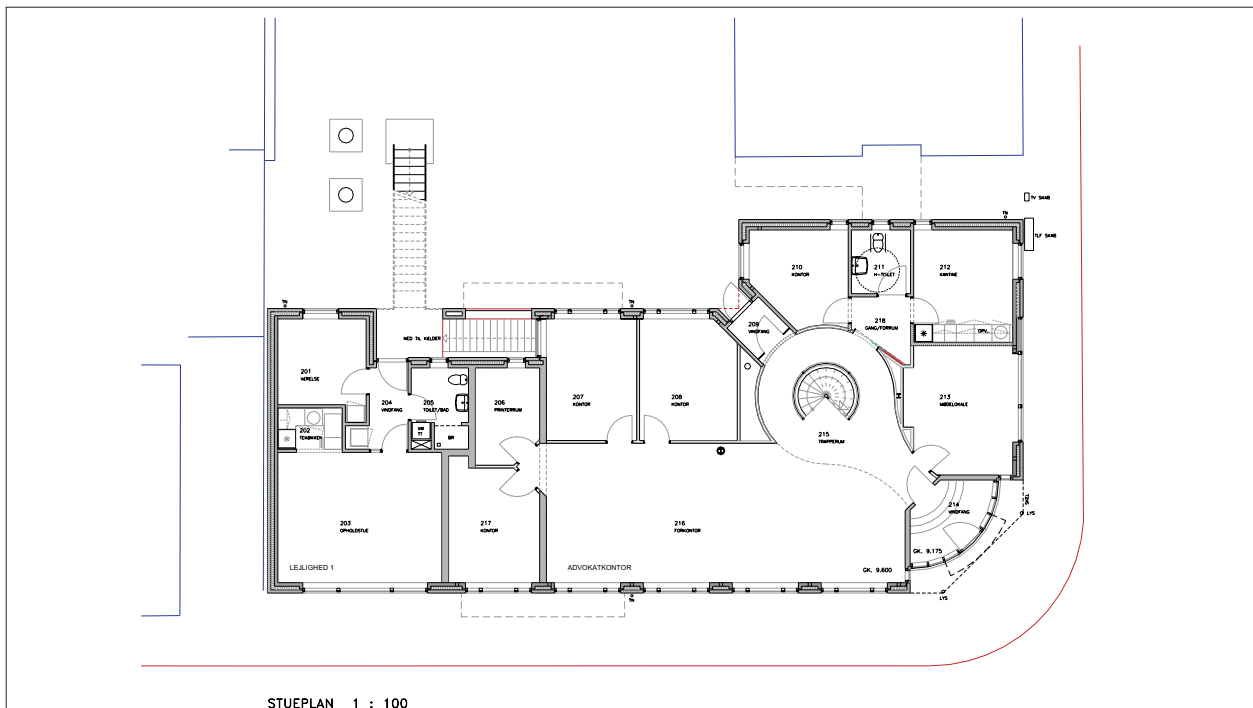
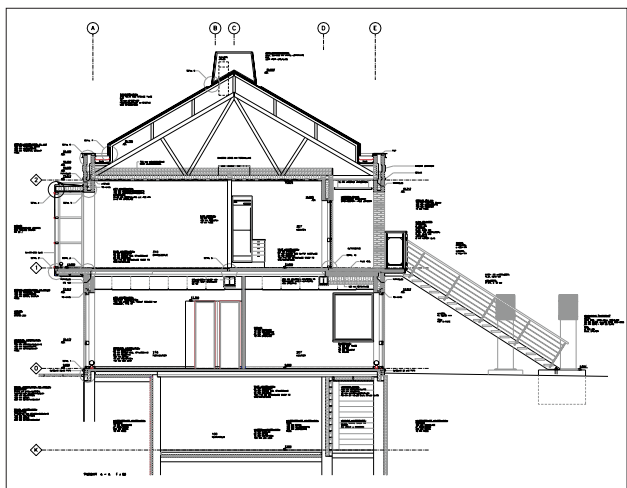
ADVOKATKONTOR & BOLIGER Stormgade 67, 6700 Esbjerg

Opførelse af erhvervs- og boligbebyggelse på i alt 655 m² etageareal i 2 plan, samt kælder.

Adresse: Stormgade 67
6700 Esbjerg
Bygherre: Christian Muff Iversen
Opførelsesår: 1999
Arkitekt: R arkitekter
Ingeniør: Birch & Kroghoe A/S
Entrepriseform: Fagentrepriser
Etageareal: 655 m²

R arkitekter

Esbjerg
7518 1080
Odense
6615 0800



STUEPLAN 1 : 100

Erhvervs og Boligbebyggelse

© R arkitekter TRL

